

*Belle Cie Fou*

## **“Pas de Deux”**

Création, textes classique

# FICHE TECHNIQUE

Durée, 1h10

Tout public à partir de 6 ans

Interprète ;

Emmanuelle Rivier (Bertille)

Robert Magurno (Pedrolino)

Régie :

Robert Magurno

07 84 16 96 11

courriel, [r.mag@wanadoo.fr](mailto:r.mag@wanadoo.fr)

## Plateau ;

ouverture, minimum 6m  
Profondeur, minimum 4m  
Hauteur sous grill, minimum 3m

- Grande adaptabilité du spectacle.
- Pas d'importance sur le pendrillonnage des coulisse, peut se jouer mur nu selon les lieux,
- Pas de sortie de scène, les personnages sont tout le temps sur plateau, même pendant l'entrée public. Donc pas de contrainte d'accès loges.
- La scénographie se limite à l'installation sur la photo ci-dessous.  
(2 portants de chaque coté pour les costumes et accessoires, banc au centre lointain et 3 paravents sur roulette milieu plateau que les personnages déplacent selon les scènes)



*Ce spectacle peut être joué en extérieur, MAIS ... attention sur une scène sol lisse, pour les paravents sur roulettes !!!!.*

## Lumière ;

- Pas utile un jeu d'orgue à mémoire. Régie par ordinateur (fournie par Cie) sur le plateau à cours, et manipulé par les personnages. (prévoir le DMX)
- 24 cellules minimum de 2kw (dont éclairage salle)
- 10 PC
- 5 PAR à led (couleur)
- 1 rallonge en direct au sol coté cour pour brancher l'ordinateur(fournie par la Cie) régie lumière.
- Si votre éclairage de salle n'est pas commandé par les gradateurs, prévoir 2 cycliodes ou des PC pour faire un éclairage de salle spécifique.

## Son ;

- Comme pour la lumière, régie son sur plateau, lancé par les personnages. (Ordinateur fourni par la Cie)
- 1 diffusion stéréo adaptée à la salle (type C. heil 112XT ou 115XT plus cluster central de même type pour homogénéiser la diffusion si besoin)
- Prévoir l'arrivée d'un mini jack sur le plateau à cour.
  
- En cas de grande salle, prévoir 2 micro HF cravate (de préférence type DPA 4060 ou 4061) avec émetteur et récepteur, ainsi qu'1 jeu de piles pour les répétition et 1 jeu pour 2 représentations.

## Loges-catering ;

Prévoir une loge chauffée pour 2 personnes équipée de toilette et douche avec serviette, ainsi qu'une collation sucré-salé et des boissons (eau, jus de fruits, café, thé...)

## Planning ;

- 1er service, montage / réglage lumière
- 2iè service, conduite / répétition
- 3iè service, représentation / démontage

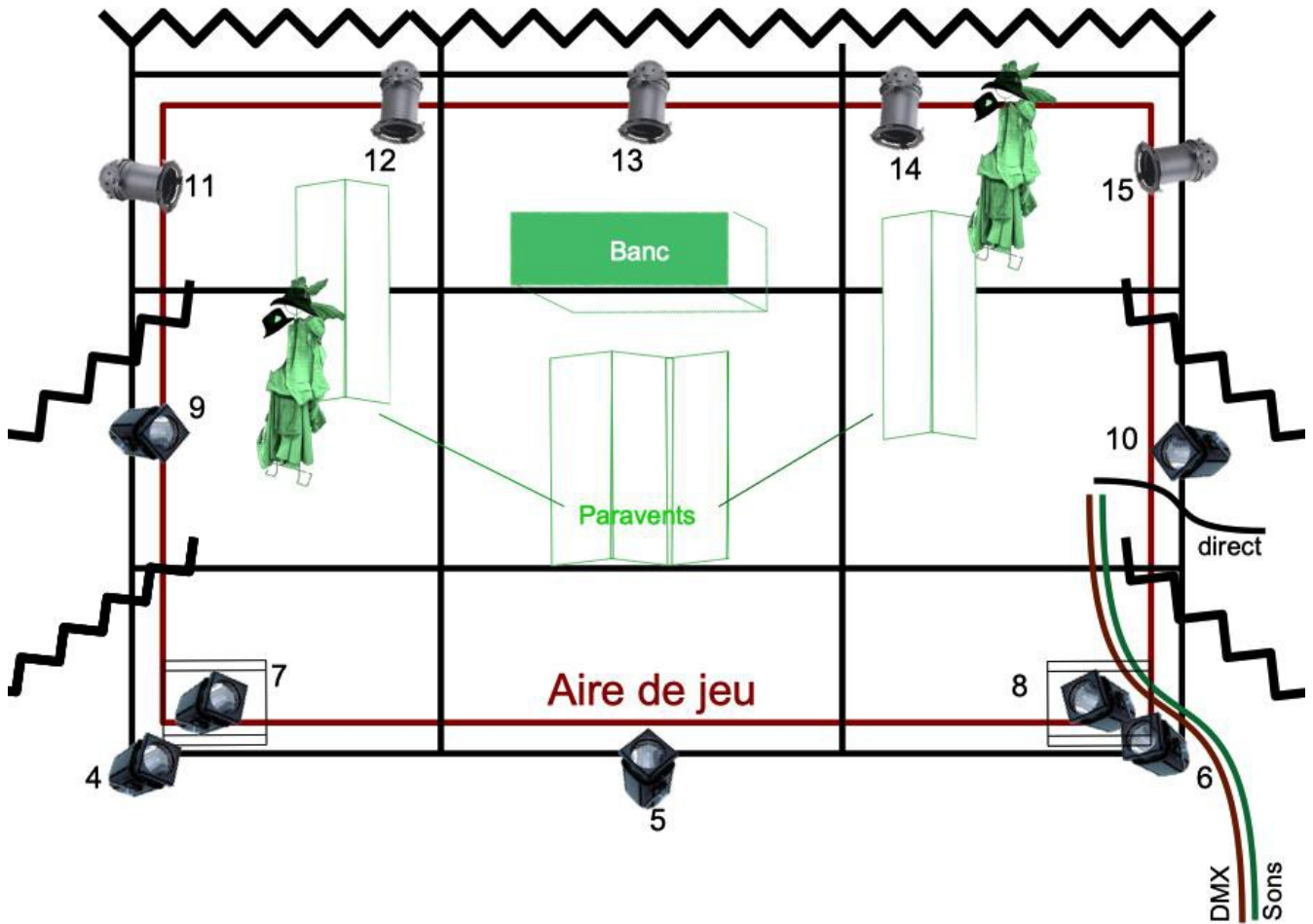
Prévoir au minimum 1 technicien d'accueil en plus du régisseur de la Cie.

**Nous n'avons pas besoin d'habilleuse pour l'entretien des costumes.**

**Cette fiche technique, bien que contractuelle, est adaptable selon les lieux. N'hésitez pas à me contacter en cas de problème et à m'envoyer une fiche technique de votre théâtre (liste du matériel lumière / son / draperies et plan de masse et coupe à l'échelle SVP, en dwg si possible) ainsi que des photos de votre salle pour que nous étudions l'adaptation.**

**En cas de prémontage, un plan adapté à votre salle vous sera fourni après réception de votre fiche technique.**

Plan de feu type... (pas d'échelle)



PC



Par 64  
Ou led



PC au sol  
(platine)



Ligne sol en direct  
+DMX +Sons

Perches



Pendrillons

mise à jour 02/25